



MB „**ARCH**SPRENDIMAI“
Įm. k. 302950506
Kauno g. 99, 74199 Jurbarkas
El. p. info@archsprendimai.lt
mob. tel. 8 686 11403

STATYTOJAS	UAB „KAIŠIADORIŲ BUTŲ ŪKIS“, ĮM. K. 158806029
PROJEKTO PAVADINIMAS	GYVENAMOSIOS PASKIRTIES (TRIJŲ IR DAUGIAU BUTŲ - (DAUGIABUČIŲ)) PASTATŲ PARKO G. 13 IR 15, KAIŠIADORYSE ATNAUJINIMO (MODERNIZAVIMO) PROJEKTAS UNIKALUS NR: 4999-2001-1015; UNIKALUS NR: 4999-2001-2012
STATINIO KATEGORIJA	NEYPATINGASIS
STATYBOS RŪŠIS	7.3.2. PAPRASTASIS REMONTAS – ATNAUJINIMAS (MODERNIZAVIMAS)
STATINIO PASKIRTIS	6.3. GYVENAMOJI – TRIJŲ IR DAUGIAU BUTŲ (DAUGIABUČIAI) PASTATAI
STATINIO PROJEKTO NR.	23-33-AS-TDP

PROJEKTO DALIS	SKLYPO PLANAS
PROJEKTO DALIŲ ŽYMUO	SP
PROJEKTO ETAPAS	TECHNINIS DARBO PROJEKTAS (TDP)
BYLOS NR.	I
LAIDA	0

Pareigos	Vardas, pavardė	Atestato Nr.	Parašas
MB “ArchSprendimai” direktorius	M. Ganusauskas		
PV	M. Ganusauskas	A 1700	
PDV	M. Ganusauskas	A 1700	

JURBARKAS, 2024

GYVENAMOSIOS PASKIRTIES (TRIJŲ IR DAUGIAU BUTŲ -
(DAUGIABUČIŲ)) PASTATŲ PARKO G. 13 IR 15, KAIŠIADORYSE
ATNAUJINIMO (MODERNIZAVIMO) PROJEKTAS

SKLYPO PLANAS
DOKUMENTŲ ŽINIARAŠTIS

1. AIŠKINAMASIS RAŠTAS
2. TECHNINĖS SPECIFIKACIJOS
3. BRĖŽINIAI:

SKLYPO PLANAS M 1:500	SP-01
DETALĖ NG1	A/SK-17
DETALĖ NG2	A/SK-18

4. MEDŽIAGŲ IR KIEKIŲ ŽINIARAŠTIS

Atestato Nr.		MB "ArchSprendimai". Įm. k. 302950506 Adresas: Kauno g. 99, Jurbarkas; mob. tel. +370 614 81077, +370 686 11403 el. paštas: info@archsprendimai.lt			STATINIO PROJEKTO PAVADINIMAS: GYVENAMOSIOS PASKIRTIES (TRIJŲ IR DAUGIAU BUTŲ - (DAUGIABUČIŲ)) PASTATŲ PARKO G. 13 IR 15, KAIŠIADORYSE ATNAUJINIMO (MODERNIZAVIMO) PROJEKTAS				
		PAREIGOS	V. PAVARDĖ	PARAŠAS	DATA	STATINIO NUMERIS IR PAVADINIMAS: 4999-2001-1015 – GYVENAMAS NAMAS; 4999-2001-2012 – GYVENAMAS NAMAS			
A 1700	PV	M. GANUSAUSKAS		2024-08	DOKUMENTO PAVADINIMAS:			LAI DA	
A 1700	PDV	M. GANUSAUSKAS		2024-08	SKLYPO PLANAS. DOKUMENTŲ ŽINIARAŠTIS			0	
LT	STATYTOJAS: UAB „KAIŠIADORIŲ BUTŲ ŪKIS“				23-33-AS-TDP-SP.DŽ			LAPAS	LAPŲ
								1	1

SKLYPO PLANAS

AIŠKINAMASIS RAŠTAS

Atnaujinami (modernizuojami) pastatai yra Kaišiadoryse, Parko g. 13 ir Parko g. 15. Statiniai turi vieną bendrą sieną (blokuojasi), todėl jie yra kaip vienas statinys, tik registruoti atskirai ir jiems yra rengiamas vienas bendras projektas (pagal investicijų planą šiems atskiriems namams yra parinktos identiškos atnaujinimo (modernizavimo) priemonės, todėl, kad nesikartoti, šis aiškinamasis raštas yra rašomas kaip vienam bendram namui). Statiniams sklypai nepriskirti. Gretimose teritorijose vyrauja daugiabučių pastatų užstatymas.

Atnaujinamų (modernizuojamų) pastatų paskirtis - gyvenamoji (trijų ir daugiau butų – daugiabučiai pastatai). Parko g. 13 pastato unikalus Nr.: 4999-2001-1015; Parko g. 15 pastato unikalus Nr.: 4999-2001-2012. Pastatai yra 4 aukštų su rūšiais, su antstatais. Pastatuose yra po 12 butų. Pastatų energinio naudingumo klasė: F.


Pastatas nėra įrašytas į Nekilnojamųjų kultūros vertybių registrą, nėra nustatyti apribojimai jo remontui ar rekonstravimui.

Pastatas nepatenka į Kultūros paveldo objektų ir vietovių teritorijas.

Pastatų užstatytas plotas, apšiltinus sienas, padidėja nuo esamo 221 m² iki 238 m² (Parko g. 13) ir nuo esamo 221 m² iki 238 m² (Parko g. 15).

Aplink pastatą iš visų pusių įrengiama / atstatoma 60 cm pločio nuogrinda iš betoninių šaligatvio plytelių ir vejos bordiūro palei išorinę ribą. Po balkonais (nuo rūšio sienų iki numatomos įrengti nuogrindos), įrengiama danga iš neskaldytų akmenų d=16-32 mm. Esamas g/b įėjimo aikštelės numatoma apdailinti akmenų masės plytelėmis. Aikštelėje įrengiamos metalinės grotelės kojoms valyti su vonele.

Į atnaujinamą (modernizuojamą) pastatą patekti žmonėms su negalia (ŽN) kliūčių nebus. Įėjimo aikštelės altitudės projektuojamos sutampančios su pastato tambūro grindų altitute (pakopų nėra), o nuo aikštelės iki šaligatvio numatomas įrengti takas su nuolydžiu. Takas įrengiamas iš betoninių trinkelio dangos. Takas nuolydis ≥5% (peraukštėjimas 20 cm), turėklų įrengti nenumatoma. Tako plotis: prie namo Parko g. 13 – 150 cm, Parko g. 15 – 166 cm. Prieš įėjimą į pastatą projektuojama įėjimo aikštelė numatoma įrengti taip, kad liktų daugiau nei 1500 mm x 1500 mm dydžio manevravimo erdvės (atidarius duris).

Atestato Nr.	 MB "ArchSprendimai". Įm. k. 302950506 Adresas: Kauno g. 99, Jurbarkas; mob. tel. +370 614 81077, +370 686 11403 el. paštas: info@archsprendimai.lt				STATINIO PROJEKTO PAVADINIMAS: GYVENAMOSIOS PASKIRTIES (TRIJŲ IR DAUGIAU BUTŲ - (DAUGIABUČIŲ)) PASTATŲ PARKO G. 13 IR 15, KAIŠIADORYSE ATNAUJINIMO (MODERNIZAVIMO) PROJEKTAS			
	PAREIGOS	V. PAVARDĖ	PARAŠAS	DATA	STATINIO NUMERIS IR PAVADINIMAS: 4999-2001-1015 - GYVENAMASIS NAMAS; 4999-2001-2012 - GYVENAMASIS NAMAS			
A 1700	PV	M. GANUSAUSKAS		2024-09	DOKUMENTO PAVADINIMAS:		LAI DA	
A 1700	PDV	M. GANUSAUSKAS		2024-09	SKLYPO PLANAS – AIŠKINAMASIS RAŠTAS		0	
A 2134	ARCH	A. GANUSAUSKAS		2024-09				
LT	STATYTOJAS: UAB „KAIŠIADORIŲ BUTŲ ŪKIS“				DOKUMENTO ŽYMUO: 23-33-AS-TDP-SP.AR		LAPAS	LAPŲ
							1	1

Pagrindinių durų įėjimo angų beklūtis plotis, jas atidarius, matuojant tarp varčios ir staktos vidaus, yra 900 mm. Įėjimo durų slenkstis (atstumas iki įėjimo aikštelės) yra ne aukštesnis kaip 20 mm.

Prieš įėjimo duris įrengtos avalynės valymo grotelės, kurios atstoja įspėjamąjį paviršių, kurios būti įrengiamas per visą durų plotį (900 mm) atitraukus nuo durų 300 mm.

Tako juostoje, jos pradžioje ir pabaigoje vertikalūs paviršiaus dangos nelygumai, aukštesni nei 0,5 cm, neleidžiami. Tako viršuje bei apačioje turi būti įrengtas įspėjamasis paviršius. Įspėjamasis paviršius turi būti tako pločio ir 600 mm ilgio.

Greta sklypo numatomos dvi B tipo 1 automobilių stovėjimo vietos ŽN (numatomos kartu namams Parko g. 11, 13, 15), aikštelėje yra <15 vietų (žr. sklypo planą SP-1). ŽN skirtos transporto priemonių stovėjimo vietos turi būti pažymėtos horizontaliu ženkliniu (neįgaliojo su vežimėliu simbolis) ir (arba) vertikaliu kelio ženklu Nr. 528 „Stovėjimo vieta“ su papildoma lentele Nr. 846 „Neįgalieji“. ŽN automobilių stovėjimo vietos turi būti gerai apšviestos tamsiuoju paros metu.

Numatomas ŽN judėjimui pritaikytas maršrutas iki įėjimo – iškiliosios juostelės ir kauburėliai (žr. sklypo planą SP-1).

Esamų tambūrų pritaikyti žmonėms su negalia galimybės nėra. Tambūro durys montuojamos į esamas pertvaras. Esamas tambūras netenkina reikalavimo, kad, varstant duris, laisvas liktų ne mažesnis kaip 1 400 mm x 1 400 mm durų varčių nekludomas plotas

Visi statinio ir sklypo elementai privalo atitikti STR 2.3.01:2019 „Statinių prieinamumas“ bei jo nuorodas į kitus teisės aktus.

Lietaus vanduo nuo stogo nuvedamas vidiniais lietvamzdžiais ir pajungtas į miesto lietaus kanalizacijos tinklus.

Kvartalas turi išvystytą infrastruktūrą: pastatas aprūpintas miesto vandentiekio, buitinių nuotekų, lietaus nuotekų, dujotiekio, elektros, ryšių kabelių inžineriniais tinklais.

ETAPAS	GYVENAMOSIOS PASKIRTIES (TRIJŲ IR DAUGIAU BUTŲ - (DAUGIABUČIŲ)) PASTATŲ PARKO G. 13 IR 15, KAIŠIADŪRYSE ATNAUJINIMO (MODERNIZAVIMO) PROJEKTAS	23-33-AS-TDP-SP.AR	LAPAS	LAPŲ	LAIDA
TDP			2	2	0

SKLYPO PLANAS

TURINYS

1. ŽEMĖS DARBAI

2. DANGŲ PAGRINDAI

2.1 Bendroji dalis

2.2 Apsauginis šalčiui atsparus pagrindo sluoksnis

2.3 Skaldos arba žvyro pagrindo sluoksniai

3. BETONINIŲ TRINKELIŲ DANGA

3.1. Apsauginis šalčiui atsparus pagrindo sluoksnis


3.2. Skaldos/žvyro pagrindo sluoksnis

3.3. Granito smulkioji mineralinė medžiaga (akmens išlakos)

3.4. Betoninės trinkelės

4. LANŠAFTAS IR VEJA

5. DOKUMENTŲ BEI PAGRINDINIŲ NORMATYVINIŲ STATYBOS TECHNINIŲ DOKUMENTŲ SĄRAŠAS

Atestato Nr.		MB "ArchSprendimai". Įm. k. 302950506 Adresas: Kauno g. 99, Jurbarkas; mob. tel. +370 614 81077, +370 686 11403 el. paštas: info@archsprendimai.lt			STATINIO PROJEKTO PAVADINIMAS: GYVENAMOSIOS PASKIRTIES (TRIJŲ IR DAUGIAU BUTŲ - (DAUGIABUČIŲ)) PASTATŲ PARKO G. 13 IR 15, KAIŠIADORYSE ATNAUJINIMO (MODERNIZAVIMO) PROJEKTAS		
		PAREIGOS	V. PAVARDĖ	PARAŠAS	DATA	STATINIO NUMERIS IR PAVADINIMAS: 4999-2001-1015 – GYVENAMAS NAMAS; 4999-2001-2012 – GYVENAMAS NAMAS;	
A 1700	PV	M. GANUSAUSKAS		2024-08	DOKUMENTO PAVADINIMAS:		LAI DA
A 1700	PDV	M. GANUSAUSKAS		2024-08	SKLYPO PLANAS - TECHNINĖS SPECIFIKACIJOS		0
A 2134	ARCH	A. GANUSAUSKAS		2024-08	DOKUMENTO ŽYMUO: 23-33-AS-TDP-SP.TS		LAPAS 1
LT	STATYTOJAS: UAB „KAIŠIADORIŲ BUTŲ ŪKIS“				DOKUMENTO ŽYMUO: 23-33-AS-TDP-SP.TS		LAPŲ 8

TECHNINĖS SPECIFIKACIJOS

1. ŽEMĖS DARBAI

Jei žemės darbų metu pastebimi kokie nors nukrypimai, kurie galėtų pakenkti statybai, Rangovas turi nedelsdamas apie tokius nukrypimus pranešti Užsakovui ir Techninio projekto rengėjui. Nukrypimų pašalinimui taikomos priemonės yra nenumatyti darbai.

Grunto kasimo, krovimo ir gabenimo metodus, technologinių procesų seką nustato, mechanizmus parenka rangovai pagal jų taikomas statybos taisykles, tačiau neprieštaraujančias „Automobilių kelių žemės darbų atlikimo ir žemės sankasos įrengimo taisyklių“ JT ŽS 17 reikalavimams.

Gruntas turi būti paskleidžiamas sluoksniu ištisai per visą sankasos plotį ir tuoj pat sutankintas. Todėl Rangovas prieš tankinimo darbų pradžią bandomaisiais sutankinimais turi patikrinti ar jų parinktais darbo metodais pasiekiamos reikalaujamos sutankinimo rodiklio D_{Pr} reikšmės. Jeigu tankinant nepasiekiamas reikalaujama sutankinimo rodiklio vertė, tai rangovai privalo atitinkamai pakeisti darbo metodą. Užsakovui sutikus ir jam suderinus galima taikyti kitas priemones, pvz.: supiltą gruntą pagerinti ir (ar) jį stabilizuoti. Tai yra nenumatyti darbai.

Supiltas gruntas, tarnaujantis kaip pagrindas po dangomis, sutankinamas. Vykdamas žemės darbus žiemą, sutankinamo grunto sluoksnis padidinamas iki 50 cm.

2. DANGŲ PAGRINDAI

2.1 Bendroji dalis

Nuogrindos turi būti daromos prie cokolių aplink visą pastatą. Ant sušalusiu, suledėjusių pagrindų ir statybinio laužo daryti nuogrindų neleistina.

Prieš ruošiant cokolių sienų šiltinimą reikalinga išardyti nuogrindą visu namo perimetru. Nukasti gruntą iki ne mažiau nei 60 cm gylio nuo esamo žemės paviršiaus, bet negiliau pamato papėdės apačios, kad nesuardyti esamos grunto struktūros.

Apšiltinti pamatą iki cokolio.

Pakloti ir pritvirtinti hidroizoliacinę membraną, pagal jai kloti skirtus reikalavimus.

Užpilti iškasą iškastiniu gruntu ar smėliu jį sutankinant.

Sudėti trinkelį / plytelių bortus ant smulkiagrūdžio betono.

Virš smėlio įruošti pasluoksnį iš smėlio-žvyro mišinio būsima nuogrindai.

Sukloti trinkeles.

Paskleidžiant smėlio-žvyro mišinį dangos kraštų sutvirtinimui, pastatomi vejos bordiūrai.

Nuogrindos (takų) įrengimas. Nuogrindos (takai) klojamos tada, kai jau įrengti bordiūrai arba įrengiama viskas kartu. Reikiamas smėlio sluoksnis tolygiai užpilamas ir sutankinamas.

Prieš dangų pagrindo sluoksnių klojimo darbus turi būti suformuotas paviršius su projektuojamais nuolydžiais. Paviršius turi būti tinkamos formos ir vienodai bei tolygiai sutankintas volu, be akmenų ir purvo. Baigto paviršiaus konstrukcija turi būti tikslaus profilio, be įdubų, banguotumo, nelygumų, įvairių atliekų ir kitų defektų.

Kiekvienas pagrindo sluoksnis turi būti klojamas taip, kad mišinio savybės būtų kiek galima vienodesnės ir tenkintų kokybės reikalavimus. Sluoksniai turi būti klojami nuosekliai, naudojant pakankamą mašinų ir mechanizmų kiekį ir derinį. Birių medžiagų mišiniai turi būti pakraunami, iškraunami ir paklojami taip, kad neišsiskirstytų atskiromis frakcijomis. Kiekvieno įrengto ir sutankinto sluoksnio priklausomai nuo naudojamų nesurištųjų mineralinių medžiagų mišinių stambiausio grūdėlio dydžio storis turi būti ne mažesnis, kaip nurodyta JT SBR 19 punkte Nr.15 ir punkte Nr. 65. Atskiras sluoksnis gali būti klojamas tik tada, kai po juo esantis apatinis sluoksnis yra pakankamos laikomosios galios.

Dangų pagrindas turi būti įrengtas lovyje. Lovio grunto planiravimas turi būti atliktas taip, kad faktiniai aukščiai neturi nukrypti nuo projektinių aukščių daugiau kaip $\pm 4,0$ cm. Matuojant lygumą, plyšiai po 3 m ilgio linuote neturi būti didesni kaip 3,0 cm. Skersiniai nuolydžiai neturi nukrypti daugiau kaip $\pm 0,5$ cm; pločiai ne daugiau kaip ± 10 cm.

ETAPAS	GYVENAMOSIOS PASKIRTIES (TRIJŲ IR DAUGIAU BUTŲ - (DAUGIABUČIŲ)) PASTATŲ PARKO G. 13 IR 15, KAIŠIADŪRYSE ATNAUJINIMO (MODERNIZAVIMO) PROJEKTAS	23-33-AS-TDP-SP.TS	LAPAS	LAPŲ	LAIDA
TDP			2	8	0

2.2 Apsauginis šalčiui atsparus pagrindo sluoksnis

Apsauginis šalčiui atsparus sluoksnis įrengiamas iš gamtinių mineralinių medžiagų: žvyro arba smėlio, arba jų mišinių.

Apsauginis šalčiui atsparus sluoksnis turi būti tokios struktūros ir taip klojamas, kad eksploatacijos metu apsaugotų dangos konstrukciją nuo iškylų šalčių metu.

Apsauginis šalčiui atsparus sluoksnis yra rišikliais nesustiprintas apatinis pagrindo sluoksnis. Jį sudaro šalčiui nejautrios birios mineralinės medžiagos, kurios sutankintoje būklėje turi būti pakankamai laidžios vandeniui (laidumas > 1 m/p). Apsauginio šalčiui atsparaus mineralinio sluoksnio išbandymas vykdomas pagal LST 1361.1-13. Medžiagos turi būti paskleistos tolygiais sluoksniais ir sutankintos, pasiekiant sutankinimo rodiklį $D_{pr} = 103\%$, deformacijos modulis $E_{v2} > 60$ MPa.

Apsauginio šalčiui atsparaus sluoksnio medžiagų arba jų mišinių techniniai duomenys turi atitikti JT SBR 19 aprašo reikalavimus.

Apsauginių šalčiui atsparių sluoksnių storis nustatomas pagal JT SBR 19, atsižvelgiant į dangų konstrukcijų klases. Šių sluoksnių padėtis nurodyta nuo 1 iki 4 paveiksluose. Pagrindiniai nurodymai pateikti 5.2–5.3 poskyriuose. Užbaigto apsauginio šalčiui atsparaus pagrindo sluoksnio storis turi atitikti brėžiniuose nurodytus storius.

Visos apsauginio šalčiui atsparaus pagrindo sluoksnio dalys su trūkumais turi būti rekonstruotos ir padarytos pagal techninius dokumentus arba Inžinieriaus nurodymus ir visa tai turi būti atlikta rangovo sąskaita (silpnų sluoksnių nuėmimas, didesnių nelygumų ir kenksmingų teršalų pašalinimas, profilio išlyginimas ir kt.).

Užbaigto apsauginio šalčiui atsparaus pagrindo paviršius turi būti lygus be duobių, be paliktų vėžių, įdubų, atliekų arba kitų defektų ir turi būti tikslaus skerspjuvio.

Sluoksnio profilio padėčiai taikomi šie reikalavimai:

- aukščio nuokrypiai nuo projekte (sutartyje) nurodyto aukščio neturi skirtis daugiau kaip $\pm 2,0$ cm;
- skersinių nuolydžių nuokrypiai nuo projektinių skersinių nuolydžių neturi būti didesni kaip $\pm 0,5\%$ (absoliut).

Sluoksnio pločiui taikomas šis reikalavimas:

- kiekvieno įrengto sluoksnio pločiai neturi nukrypti nuo projektinių pločių daugiau kaip $\pm 10,0$ cm.

Sluoksnio lygumui taikomas šis reikalavimas:

- matuojant sluoksnio nelygumus, prošvaisos po 3 m ilgio linijoje neturi būti didesnės kaip 30 mm.

Sluoksnio storiui taikomi šie reikalavimai:

- Kiekvieno įrengto ir sutankinto sluoksnio priklausomai nuo tiekiamų nesurištųjų mineralinių medžiagų mišinių stambiausio grūdelio dydžio storis turi būti ne mažesnis kaip:
 - 12 cm, esant stambiausiam grūdeliui iki 32 mm;
 - 15 cm, esant stambiausiam grūdeliui iki 45mm;
 - 18 cm, esant stambiausiam grūdeliui iki 56 mm;
 - 20 cm, esant stambiausiam grūdeliui iki 63 mm.
- įrengto ir sutankinto sluoksnio faktinis storis (atskirųjų verčių vidurkis) neturi būti daugiau kaip 2,0 cm mažesnis už projekte (sutartyje) nurodytą storį. Vidurkiui skaičiuoti nepriimamos daugiau kaip 3,0 cm viršijančios projekte (sutartyje) nurodytą sluoksnio storį atskirosios vertės. Tokiu atveju vidurkiui skaičiuoti naudojama sluoksnio storio atskiroji vertė, kurią sudaro projekte (sutartyje) nurodyto sluoksnio storio ir 3,0 cm storio suma;
- nė viena atskiroji sluoksnio storio vertė neturi būti daugiau kaip 3,0 cm mažesnė už projekte (sutartyje) nurodytą sluoksnio storį.

ETAPAS	GYVENAMOSIOS PASKIRTIES (TRIJŲ IR DAUGIAU BUTŲ - (DAUGIABUČIŲ)) PASTATŲ PARKO G. 13 IR 15, KAIŠIADŪRYSE ATNAUJINIMO (MODERNIZAVIMO) PROJEKTAS	23-33-AS-TDP-SP.TS	LAPAS	LAPŲ	LAIKA
TDP			3	8	0

2.3 Skaldos arba žvyro pagrindo sluoksniai

Pagrindo sluoksniams naudoti 0/45 nesurištųjų mineralinių medžiagų mišinius, kurių granulimetrinei sudėčiai keliami reikalavimai išdėstyti TRA SBR 19 III skyriaus 8 lentelėje. Mineralinių dulkių <0,063 mm kiekis nesurištuose mineralinių medžiagų mišiniuose skirtuose pagrindo sluoksniams įrengti, turi būti $\pm 5\%$.

Sluoksnis turi būti įrengiamas taip, kad jo laikomosios ir deformacinės savybės, kiek galima, būtų vienodos. Todėl mišinius reikia pakrauti, iškrauti ir kloti taip, kad jie neišsiskirstytų frakcijomis. Tarpinis mišinių sandėliavimas yra neleistinas. Klojant sluoksnį, skleidžiamas mišinys turi būti pakankamo drėgnio, pasirinkto remiantis tinkamumo bandymais, kad mišinį klojant ir tankinant būtų pasiektas reikalaujamas sluoksnio sutankinimo rodiklis DPR.

Įrengto skaldos pagrindo sluoksnio sutankinimo rodiklis turi būti $DPr=98$, deformacijos modulio reikšmė turi būti $EV2 = 80 \text{ MPa}$.

Klojimui numatytų medžiagų arba jų mišinių tinkamumą turi nustatyti Rangovas. Klojimui numatytų medžiagų arba jų mišinių techniniai duomenys turi atitikti TRA UŽPILDAI 19 aprašo reikalavimus. Užsakovo pripažintas medžiagų arba jų mišinių bandymų protokolas bei kokybės pažymėjimas yra tinkamumo pagrindas. Tinkamumas nustatomas pagal LST 1361.2; LST 1360.2; LST 1360.6.

Užbaigus pagrindo sluoksnių klojimo darbus, turi būti atlikti kontroliniai bandymai, kuriuos atlieka Užsakovas. Kontrolinius bandymus tikslinga atlikti vykdant savikontrolę.

Savikontrolės rezultatai, kurie nustatomi dalyvaujant Užsakovui, gali būti pripažįstami kaip kontroliniai bandymai.

Užbaigtas pagrindo sluoksnis turi atitikti brėžiniuose nurodytiems storiams.

Įrengiant pagrindo sluoksnį iš nesurištųjų mineralinių medžiagų mišinių būtina vadovautis IT SBR 19 taisyklių VIII skyriaus reikalavimais.

Sluoksnio profilio padėčiai taikomi šie reikalavimai:

- nuokrypiai nuo projekte (sutartyje) nurodytų aukščių neturi skirtis daugiau kaip $\pm 2,0 \text{ cm}$;
- skersinių nuolydžių nuokrypiai nuo projektinių nuolydžių neturi būti didesni kaip $\pm 0,5\%$ (absolut.).

Sluoksnio pločiui taikomas šis reikalavimas:

- kiekvieno įrengto sluoksnio pločiai neturi nukrypti nuo projektinių pločių daugiau kaip $\pm 10 \text{ cm}$.

Sluoksnio lygumui taikomas šis reikalavimas:

- matuojant sluoksnio nelygumus, prošvaisos po 3 m ilgio linijoje neturi būti didesnės kaip 20 mm.

Sluoksnio storiui taikomi šie reikalavimai:

- Kiekvieno įrengto sluoksnio(-ių) mažiausias storis priklausomai nuo stambiausio grūdelio turi būti ne mažesnis kaip:
 - 12 cm, esant stambiausiam grūdeliui iki 32 mm;
 - 15 cm, esant stambiausiam grūdeliui iki 45 mm;
 - 18 cm, esant stambiausiam grūdeliui iki 56 mm.
- įrengto ir sutankinto sluoksnio faktinis storis (atskirųjų verčių vidurkis) neturi būti daugiau kaip 1,0 cm mažesnis už projekte (sutartyje) nurodytą storį. Vidurkiui skaičiuoti nepriimamos daugiau kaip 2,0 cm viršijančios projekte (sutartyje) nurodytą sluoksnio storį atskirosios vertės. Tokiu atveju vidurkiui skaičiuoti naudojama sluoksnio storio atskiroji vertė, kurią sudaro projekte (sutartyje) nurodyto sluoksnio storio ir 2,0 cm storio suma;
- nė viena atskiroji sluoksnio storio vertė neturi būti daugiau kaip 2,0 cm mažesnė už projekte (sutartyje) nurodytą sluoksnio storį.

ETAPAS	GYVENAMOSIOS PASKIRTIES (TRIJŲ IR DAUGIAU BUTŲ - (DAUGIABUČIŲ)) PASTATŲ PARKO G. 13 IR 15, KAIŠIADŪRYSE ATNAUJINIMO (MODERNIZAVIMO) PROJEKTAS	23-33-AS-TDP-SP.TS	LAPAS	LAPŲ	LAIDA
TDP			4	8	0

3. BETONINIŲ TRINKELIŲ DANGA

Betoninių trinkelių danga įrengiama brėžinyje SP-01 nurodytose vietose. Betoninių trinkelių danga projektuojama ant šalčiui atsparaus sluoksnio, žvyro pagrindo sluoksnio ir akmens išlakų. Trinkelių danga klojama tada, kai jau yra įrengti bortai arba įrengiama viskas kartu.

3.1. Apsauginis šalčiui atsparus pagrindo sluoksnis

Apsauginis šalčiui atsparus pagrindo sluoksnis susideda iš vidutiniagrūdžio smėlio, kuriam techniniai reikalavimai aprašyti 2.2 dalyse.

3.2. Skaldos/žvyro pagrindo sluoksnis

Pagrindo sluoksnis bus iš žvyro mišinio, kuriam techniniai reikalavimai aprašyti 2.3 dalyse. Įrengto ir galutinai sutankinto frakcinės skaldos ar žvyro mišinio sluoksnio deformacijos modulio reikšmė turi būti $EV2 = 120 \text{ MPa}$.

3.3. Granito smulkioji mineralinė medžiaga (akmens išlakos)

Reikalavimai granito smulkiajai mineralinei medžiagai išdėstyti TRA UŽPILDAI 19 ir JT SBR 19 VIII skyriaus, I skirsnio 62 punkte.

3.4. Betoninės trinkelės

Betoninės trinkelės ir šaligatvio plytelės turi būti nesuskilusios, be nudaužytų kampų ir šonų. Jos klojamos eilėmis. Siūlės tarp plytelių užpilamos pasluoksnio medžiaga. Paklojus plyteles, šaligatvis turi būti švarus, lygus ir atitikti projektuojamus nuolydžius. Trinkelių stipris gniuždant ne mažiau 50Mpa. Betonas B30, atsparumas šalčiui F200. Spalva, forma ir klojimo raštas turi būti suderinti su projektuotoju. Klojant dangą būtina išlaikyti tarp trinkelių 3-5 mm pločio tarpus, jeigu klientas nepageidauja kitaip. Tarpai tarp siūlių užpildomi paklotui naudota medžiaga – sausu smėlio – cemento mišiniu. Klojant trinkelių dangą, prie bortų linijų, pastatų sienų, atraminių sienučių ar pamatų susidariusius dangos tarpus užpildyti betono mišiniu neleidžiama. Jie turi būti užpildomi tų pačių trinkelių atpjautais ar atkirstais gabalais. Kai tarpai tarp gretimų trinkelių yra didesni kaip 1 cm, jie užpildomi atpjautomis pagal tarpo dydį trinkelėmis.

Betono trinkelės kelio dangai turi būti 60 mm storio. Trinkelių gamyba turi atitikti LST 1551:1999 reikalavimus ir turi būti sertifikuoti. Produktai turi būti pagaminti naudojantis ISO 9002 standarto reikalavimus atitinkančia kokybės sistema.

Naudojamos betoninės trinkelės nežemesnių parametrų nei GT2-6. :

- stipris tempiant skėlimu ir ardant apkrova ilgio vienetui (pagal LST EN 1338:2003 F priedą) reikšmė $>3,6 \text{ Mpa}$ ir $> 250\text{N/mm}$;
- atsparumas dilimui (pagal LST EN 1338:2003 G priedą) $\leq 20 \text{ mm}$, 4 klasė žymuo I;
- vandens įgeriamumas (pagal LST EN 1338:2003 E priedą) $<6\%$ 2 klasė žymuo B;
- ilgaamžiškumas (pagal LST EN 1338:2003 D priedą), patenkinamas 3 klasė žymuo D);
- betono klasė B30 (markė 400), atsparumas šalčiui F200.

Šaligatvio plytelės 6 cm storio, kurių:

- stipris gniuždant 43 N / mm^2 ,
- stipris lenkiant – 5 N / mm^2 ,
- atsparumas šalčiui nustatytas vienpusio šaldymo būdu FRE 150.

Klojant dangą būtina išlaikyti tarp trinkelių 3-5 mm pločio tarpus. Tarpai tarp siūlių užpildomi paklotui naudota medžiaga – sausu smėlio – cemento mišiniu. Klojant trinkelių dangą, prie bortų linijų, pastatų sienų, atraminių sienučių ar pamatų susidariusius dangos tarpus užpildyti betono mišiniu neleidžiama. Jie turi būti užpildomi tų pačių trinkelių atpjautais ar atkirstais gabalais. Kai tarpai tarp gretimų trinkelių yra didesni kaip 1 cm, jie užpildomi atpjautomis pagal tarpo dydį trinkelėmis.

ETAPAS	GYVENAMOSIOS PASKIRTIES (TRIJŲ IR DAUGIAU BUTŲ - (DAUGIABUČIŲ)) PASTATŲ PARKO G. 13 IR 15, KAIŠIADORYSE ATNAUJINIMO (MODERNIZAVIMO) PROJEKTAS	23-33-AS-TDP-SP.TS	LAPAS	LAPŲ	LAIKA
TDP			5	8	0

Dangos geometrinių matmenų nukrypimas neturi viršyti šių dydžių:
 pagrindo plotis ± 10 cm;
 pagrindo sluoksnių storis ± 10 %, bet ne daugiau 20 mm;
 aukščių altitudės ± 50 mm;
 gretimų plytelių peraukštėjimas iki 2 mm;
 paviršių nelygumai 4 m ilgio atkarpoje iki 10 mm.
 Paklojus trinkeles, paviršius turi būti lygus ir atitikti projektuojamus aukščius bei nuolydžius.
 Trinkelių techniniai duomenys:
 betono stiprumo klasė gniuždant B30;
 betono atsparumo šalčiui markė F200;
 dilumas iki 0,7 g/cm². Gaminys turi tenkinti LST 1551:1999 reikalavimus
 Gaminys turi tenkinti LST 1551:1999 reikalavimus.

3.5. Neskaldyti akmenys paviršiaus užpylimui po balkonais

Vietose po balkonais (nuo rūšio sienų iki numatomos įrengti nuogrindos), įrengiama neskaldytų akmenų danga, atitinkanti šiuos reikalavimus:

Produkto pavadinimas	Frakcija (mm)	Kokybės standartas
Neskaldyti akmenys	32-45	LST EN 13043

4. LANŠAFTAS IR VEJA

Atstatant veją- paruošiamieji darbai vejos įrengimui: vietinis augalinis gruntas tolygiai paskleidžiamas visame būsimos vejos plote 15 cm storio sluoksniu, nurenkami akmenys, žemės paviršius sutankinamas voluojant. Prieš sėjant žolių mišinį, žemės paviršius lengvai išpurenamas.

Gazonine sėjamają pasėjamas žolių mišinys:

- raudonasis eraičinas (Festuca Rubra L.) - 30 %
- smilga baltoji (Agrostis Alba) - 10 %
- miglė paprastoji (Poa Pratensis) - 60 %

Sėklų norma žolyne g/m²:

- raudonasis eraičinas - 10,
- baltoji smilga - 3,
- miglė paprastoji - 6.

4.1. BORTAI

Nuodrindai montuojami vejos bortai ant betono sluoksnio, sutvirtinanant išorinę borto pusę betono mišiniu, kuris sukietėjus užpilamas gruntu.

Betono bortai turi atitikti standarto LST EN 1340 reikalavimus.

Vejos bortelių betono klasė ne mažesnė kaip C25/30, betono pagrindo klasė C16/20.

PV M. Ganusauskas

ETAPAS	GYVENAMOSIOS PASKIRTIES (TRIJŲ IR DAUGIAU BUTŲ - (DAUGIABUČIŲ)) PASTATŲ PARKO G. 13 IR 15, KAIŠIADŪRYSE	23-33-AS-TDP-SP.TS	LAPAS	LAPŲ	LAIDA
TDP	ATNAUJINIMO (MODERNIZAVIMO) PROJEKTAS		6	8	0

5. DOKUMENTŲ BEI PAGRINDINIŲ NORMATYVINIŲ STATYBOS TECHNINIŲ DOKUMENTŲ SARAŠAS

5.1. PRIVALOMŲJŲ TDP RENGIMO DOKUMENTŲ SARAŠAS

1. Daugiabučio namo atnaujinimo (modernizavimo) investicijų planas.
2. Statinio projektavimo užduotis.

5.2. PAGRINDINIŲ NORMATYVINIŲ STATYBOS TECHNINIŲ DOKUMENTŲ, KURIAIS VADOVAUJANTIS PARENGTAS TDP, SARAŠAS

5.2.1. IŠTRAUKOS IŠ LIETUVOS RESPUBLIKOS KODEKSŲ

1. Ištrauka iš LR civilinio kodekso.
2. Ištrauka iš LR administracinių teisės pažeidimų kodekso.

5.2.2. LIETUVOS RESPUBLIKOS ĮSTATYMAI

1. Lietuvos Respublikos statybos įstatymas (aktuali redakcija nuo 2019-01-01).
2. Lietuvos Respublikos žemės įstatymas.
3. Lietuvos Respublikos planuojamos ūkinės veiklos poveikio aplinkai vertinimo įstatymas.

5.2.3. LIETUVOS RESPUBLIKOS VYRIAUSYBĖS NUTARIMAI PATVIRTINTI NORMATINIAI TEISĖS AKTAI

1. Lietuvos Respublikos aplinkos ministerijos nuostatai.
2. Teritorijų planavimo ir statybos valstybinės priežiūros bei statinių naudojimo priežiūros nuostatai.

5.2.4. STATYBOS TECHNINIAI REGLAMENTAI

1. STR 1.01.02:2016 „Normatyviniai statybos techniniai dokumentai“
2. STR 1.04.04:2017 „Statinio projektavimas, projekto ekspertizė“
3. STR 1.05.01:2017 „Statybą leidžiantys dokumentai. Statybos užbaigimas. Statybos sustabdymas. Savavališkos statybos padarinių šalinimas. Statybos pagal neteisėtai išduotą statybą leidžiantį dokumentą padarinių šalinimas“
4. STR 1.06.01:2016 „Statybos darbai. Statinio statybos priežiūra“
5. STR 1.07.03:2017 „Statinių techninės ir naudojimo priežiūros tvarka. Naujų nekilnojamojo turto kadastro objektų formavimo tvarka“
6. STR 1.12.06:2002 „Statinio naudojimo paskirtis ir gyvavimo trukmė“
7. STR 2.01.01(1):2005 Esminis statinio reikalavimas. „Mechaninis atsparumas ir pastovumas“
8. STR 2.01.01(3):1999 Esminiai statinio reikalavimai. Higiena, sveikata, aplinkos apsauga
9. STR 2.01.01(4):2008 Esminiai statinio reikalavimai. Naudojimo sauga.
10. STR 2.01.01(6):2008 Esminis statinio reikalavimas. Energijos taupymas ir šilumos išsaugojimas.
11. STR 2.01.02:2016 Pastatų energinio naudingumo projektavimas ir sertifikavimas
12. STR 2.01.06:2009 Statinių apsauga nuo žaibo. Išorinė statinių apsauga nuo žaibo
13. STR 2.04.01:2018 Pastatų atitvaros. Sienos, stogai, langai ir išorinės įėjimo durys
14. STR 2.02.01:2004 Gyvenamieji pastatai
15. STR 2.03.01:2019 „Statinių prieinamumas“

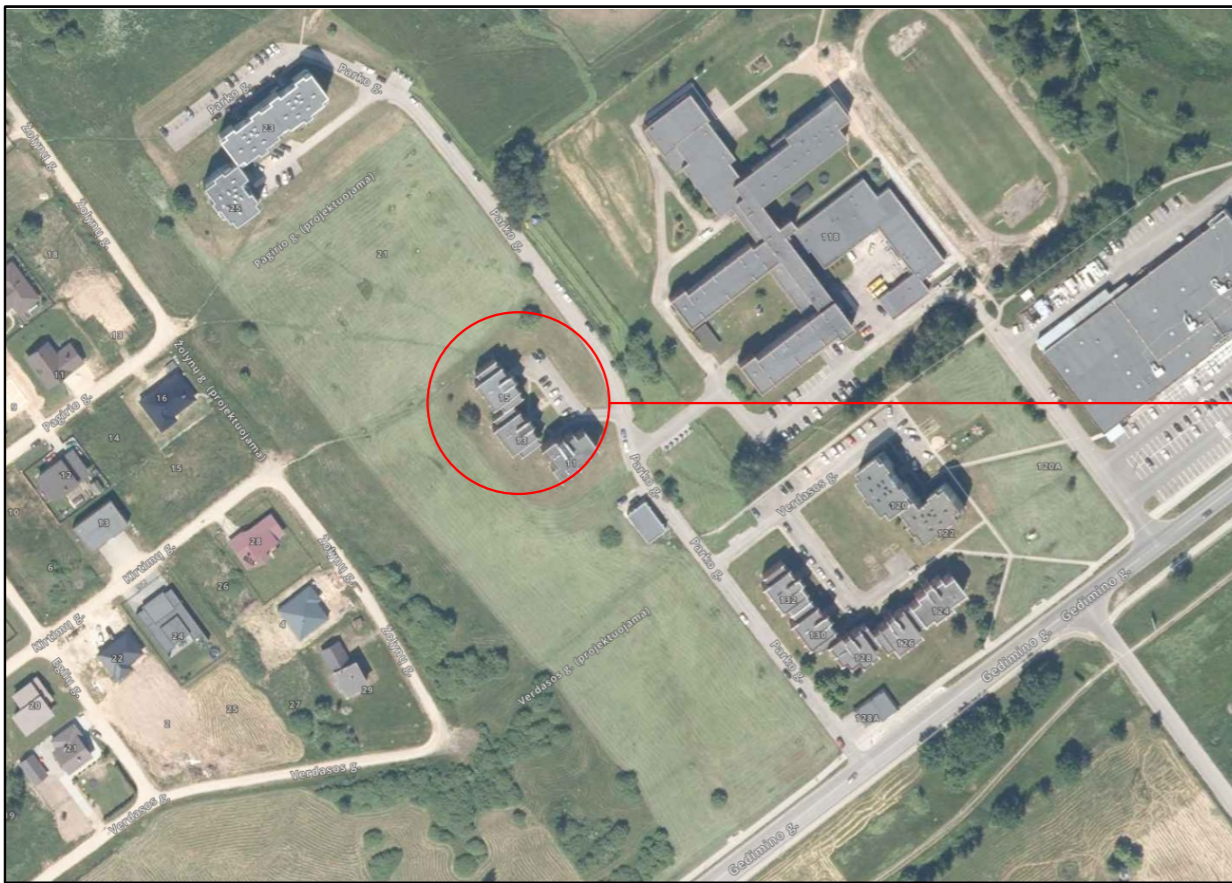
ETAPAS	GYVENAMOSIOS PASKIRTIES (TRIJŲ IR DAUGIAU BUTŲ - (DAUGIABUČIŲ)) PASTATŲ PARKE G. 13 IR 15, KAIŠIADORYSE ATNAUJINIMO (MODERNIZAVIMO) PROJEKTAS	23-33-AS-TDP-SP.TS	LAPAS	LAPŲ	LAIKA
TDP			7	8	0

5.2.5. RESPUBLIKOS STATYBOS NORMOS, TAISYKLĖS, ĮSAKYMAI IR KT.:

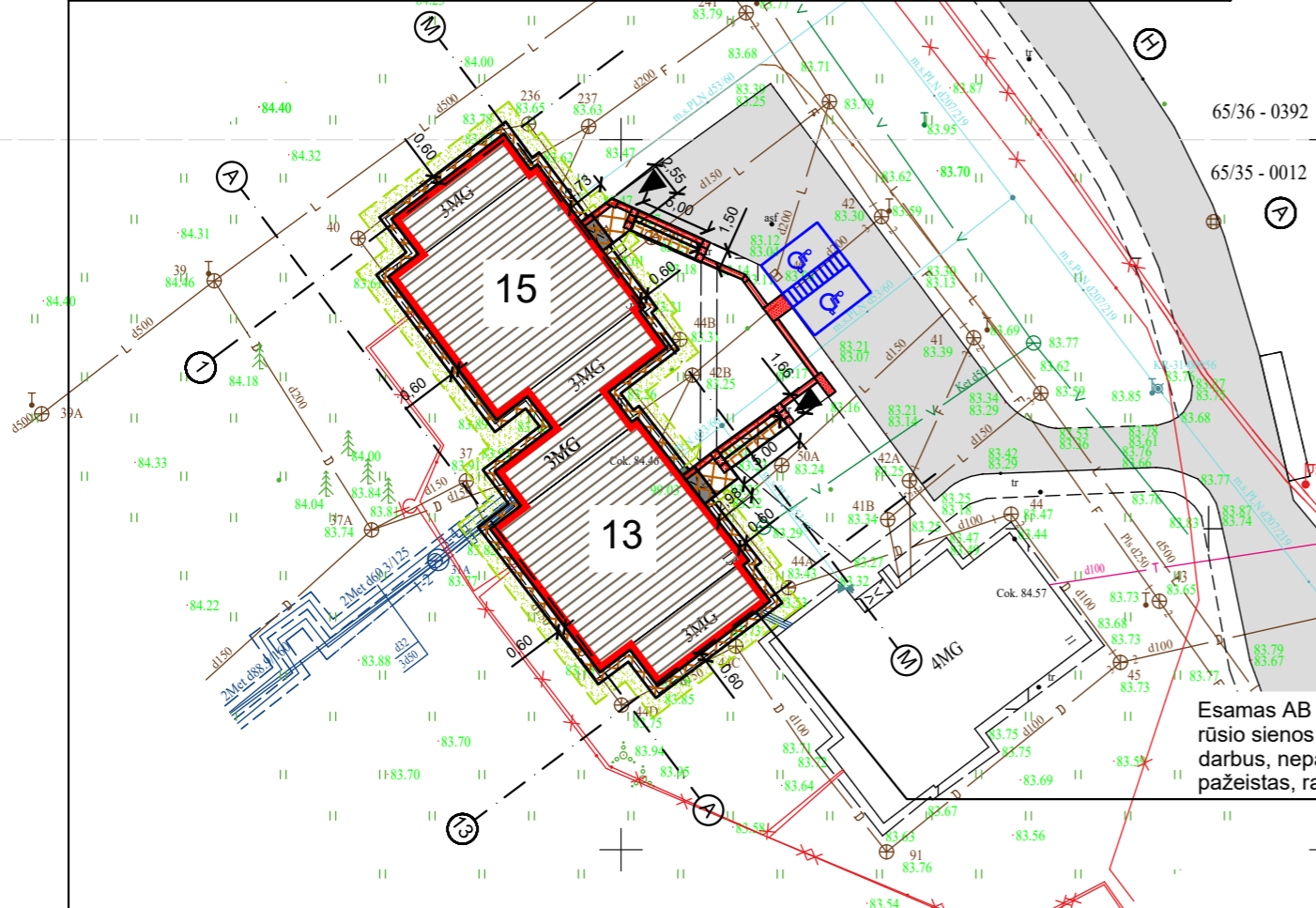
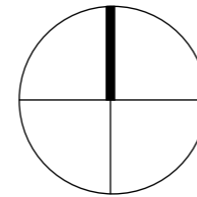
1. Daugiabučių namų atnaujinimo (modernizavimo) projektavimo ir rangos darbų specifikacijų ir techninių užduočių sudarymo metodinės rekomendacijos
2. Daugiabučio namo atnaujinimo (modernizavimo) projekto rengimo tvarkos aprašas
3. Bendrosios gaisrinės saugos taisyklės (Žin., 2010, Nr. 99-5167)
4. Lietuvos Respublikos Vyriausybės 2003 m. balandžio 24 d. nutarimą Nr. 501 „Dėl buitės, sanitarinių ir higienos patalpų įrengimo reikalavimų“ (Žin., 2003, Nr.40-1820);
5. DT 5-00. Saugos ir sveikatos taisyklės statyboje.
6. ST 121895674.205.01.01:2014 "Betonavimo darbai"
7. LST EN 206:2014 Betonai. Techniniai reikalavimai, eksploatacinės charakteristikos, gamyba ir atitiktis;
8. LST EN 12620:2003+A1:2008 Betono užpildai;
9. LST EN 197-1:2011 Cementas. 1 dalis. Įprastinių cementų sudėtis, techniniai reikalavimai ir atitikties kriterijai;
10. Automobilių kelių dangos konstrukcijos sluoksnių be rišiklių įrengimo taisyklės IT SBR 19;
11. Automobilių kelių dangos konstrukcijos iš trinkelio ir plokščių įrengimo taisyklės IT TRINKELĖS 14;
12. Automobilių kelių trinkelio, plokščių ir kitų medžiagų techninių reikalavimų aprašas TRA TRINKELĖS 14;
13. Automobilių kelių dangos konstrukcijos iš trinkelio ir plokščių įrengimo metodiniai nurodymai MN TRINKELĖS 14

PV M. Ganusauskas

ETAPAS	GYVENAMOSIOS PASKIRTIES (TRIJŲ IR DAUGIAU BUTŲ - (DAUGIABUČIŲ)) PASTATŲ PARKE G. 13 IR 15, KAIŠIADŪRYSE ATNAUJINIMO (MODERNIZAVIMO) PROJEKTAS	23-33-AS-TDP-SP.TS	LAPAS	LAPŲ	LAIKA
TDP			8	8	0



ATNAUJINAMI
(MODERNIZUOJAMI) PASTATAI



Esamas AB „Telia Lietuva“ įvadas. Atliekant pastato rūšio sienos šiltinimo bei nuogrindos įrengimo darbus, nepažeisti esamo įvado. Jei jis bus pažeistas, rangovai privalo jį atstatyti savo lėšomis.

491800620414

PASTABOS:

1. VISŲ ESAMŲ TINKLŲ ĮVADŲ VIETOS NEKEIČIAMOS IR BUS IŠLAIKYTI NORMINIAI ESAMŲ TINKLŲ GYLIAI IKI ŽEMĖS PAVIRŠIAUS.
2. DUJŲ VAMZDYNAS TURI BŪTI ATITRAUKTAS NUO SIENOS APDAILOS PAVIRŠIAUS NE MAŽIAU KAIP 15 MM ATSTUMU (ŽR. DUJŲ ĮVADO ATITRAUKIMO SCHEMA).
3. VIETOSE PO BALKONAS (NUO RŪŠIO SIENŲ IKI NUMATOMOS ĮRENGTI NUOGRINDOS), ĮRENGIAMA DANGA IŠ NESKALDYTŲ AKMENŲ D=16-32 MM.
4. APLINK PASTATĄ 1,5 M SPINDULIŲ KERTAMI VISI ESAMI KRŪMAI.
5. JEI ATLIEKANT PASTATO ATNAUJINIMO (MODERNIZAVIMO) DARBUS BUS PAŽEISTI INŽINERINIAI TINKLAI, RANGOVAI PRIVALO JUOS ATSTATYTI SAVO LĖŠOMIS
6. VYKDANT PASTATO MODERNIZAVIMO DARBUS IŠSAUGOTI AB TELIA LIETUVA ESAMUS RYŠIŲ TINKLUS, ĮVADĄ Į PASTATĄ, KABELIUS ANT LAUKO IR VIDAUS SIENŲ. IŠSAUGOTI RYŠIŲ KABELIUS IR PASKIRSTYMO DĖŽUTES LAIPTINĖJE IR RŪSYJE. PO REMONTO DARBŲ NUIMTI KABELIAI IR DĖŽUTĖS, ATSTATOMOS ANT NAUJŲ PAVIRŠIŲ.

TECHNINIAI - EKONOMINIAI RODIKLIAI

KAIŠIADORYS, PARKO G. 13

SKLYPAS

SKLYPO PLOTAS	SKLYPAS NEPRISKIRTAS		M ²
UŽSTATYTAS PLOTAS	221	238	M ²
PASTATAS	PRIEŠ ATNAUJINIMĄ (MODERNIZAVIMĄ)	PO ATNAUJINIMO (MODERNIZAVIMO)	
BENDRAS PLOTAS	660,02	724.66	M ²
NAUDINGAS PLOTAS	511,00	511.00	M ²
PASTATO TŪRIS	3150	3453	M ³
AUKŠTŲ SKAIČIUS	4	4	
PASTATO AUKŠTIS	16,00	16.10	M
GYVENAMOSIOS PASKIRTIES PATALPŲ (BUTŲ) SKAIČIUS	8	8	VNT.
PASTATO ENERGINIO NAUDINGUMO KLASĖ	F	B	
PASTATO ATSPARUMAS UGNIAI LAIPSNIS	-	I	

KAIŠIADORYS, PARKO G. 15

SKLYPAS

SKLYPO PLOTAS	SKLYPAS NEPRISKIRTAS		M ²
UŽSTATYTAS PLOTAS	221	238	M ²
PASTATAS	PRIEŠ ATNAUJINIMĄ (MODERNIZAVIMĄ)	PO ATNAUJINIMO (MODERNIZAVIMO)	
BENDRAS PLOTAS	658,90	723.54	M ²
NAUDINGAS PLOTAS	509,58	509.58	M ²
PASTATO TŪRIS	3150	3453	M ³
AUKŠTŲ SKAIČIUS	4	4	
PASTATO AUKŠTIS	16,00	16.10	M
GYVENAMOSIOS PASKIRTIES PATALPŲ (BUTŲ) SKAIČIUS	7	7	VNT.
PASTATO ENERGINIO NAUDINGUMO KLASĖ	F	B	
PASTATO ATSPARUMAS UGNIAI LAIPSNIS	-	I	

SUTARTINIAI ŽENKLAI

- ATNAUJINAMAS (MODERNIZUOJAMAS) DAUGIABUTIS GYVENAMAS NAMAS
- PROJEKTUOJAMA / ATSTATOMA NUOGRINDA TRINKELIŲ DANGA (ŽR. DETALĘ „NG1“)
- PROJEKTUOJAMA NUOLAUDUS TAKAS IKI IĖJIMO, NUOLYDIS ≥5% (PERAUKŠTĖJIMAS 25 CM)
- PROJEKTUOJAMA AKMENS MASĖS PLYTELIŲ DANGA
- REGENERUOJAMA ŽALIA VEJA
- ŽN AUTOMOBILIŲ STOVĖJIMO VIETOS (2 VIETOS) - TIPAS B NUMATOMOS KARTU NAMAMS PARKO G. 11, 13, 15
- ESAMAS ĮĖJIMAS Į PASTATĄ
- NEREGIŲ VEDIMO SISTEMA - IŠKILŲ KAUBURĖLIAIS
- NEREGIŲ VEDIMO SISTEMA - IŠKILIOSIOS JUOSTELĖS

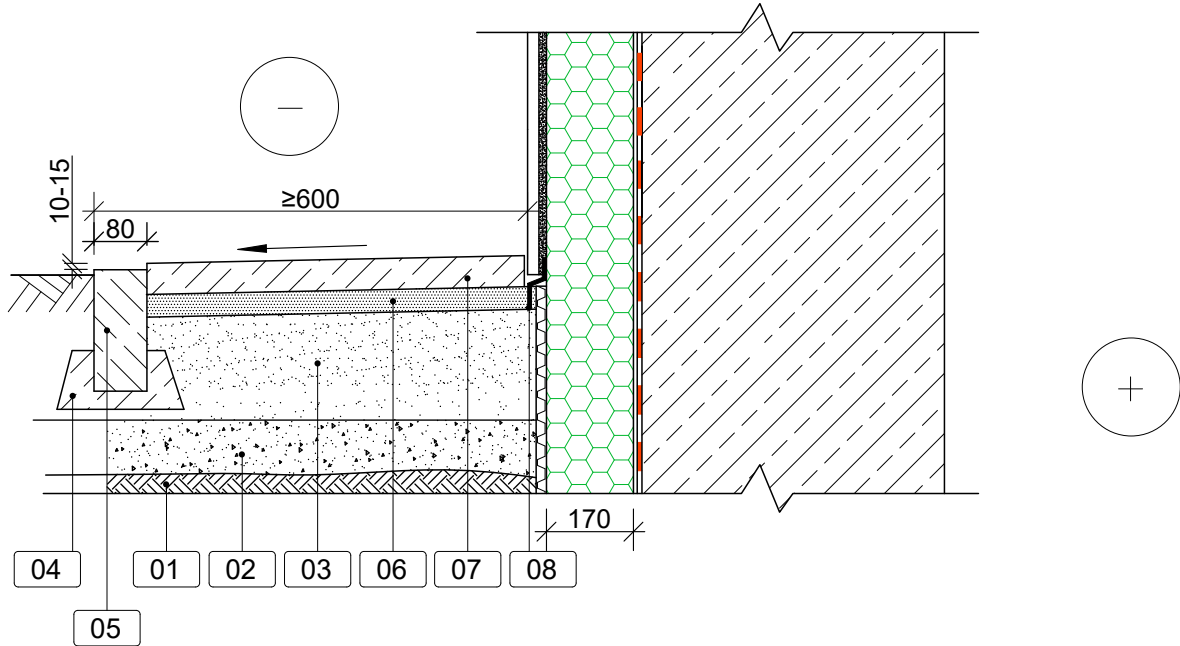


MB "ArchSprendimai", Įm. k. 302950506
Adresas: Kauno g. 99, Jurbarkas;
mob. tel. +370 686 11403, +370 614 81077
el. paštas: info@archsprendimai.lt

STATINIO PROJEKTO PAVADINIMAS:
GYVENAMOSIOS PASKIRTIES (TRIJŲ IR DAUGIAU BUTŲ - (DAUGIABUČIŲ)) PASTATŲ
PARKO G. 13 IR 15, KAIŠIADORYSE ATNAUJINIMO (MODERNIZAVIMO) PROJEKTAS

Atestato Nr.	PAREIGOS PAVARDĖ	PARAŠAS	DATA	STATINIO NUMERIS IR PAVADINIMAS:
A 1700	PV	M. GANUSAUSKAS	2024-05	4999-2001-1015 - DAUGIABUTIS GYVENAMASIS NAMAS;
A 1700	PDV	M. GANUSAUSKAS	2024-05	4999-2001-2012 - GYVENAMASIS NAMAS
A 2134	ARCH	A. GANUSAUSKAS	2024-05	DOKUMENTO PAVADINIMAS: SKLYPO PLANAS M 1:500
LT	STATYTOJAS:	UAB "KAIŠIADORIŲ BUTŲ ŪKIS"		DOKUMENTO ŽYMUO: 23-33-AS-TDP-SP-01
				LAPAS LAPŲ 1 1

Naujos nuogrindos įrengimas



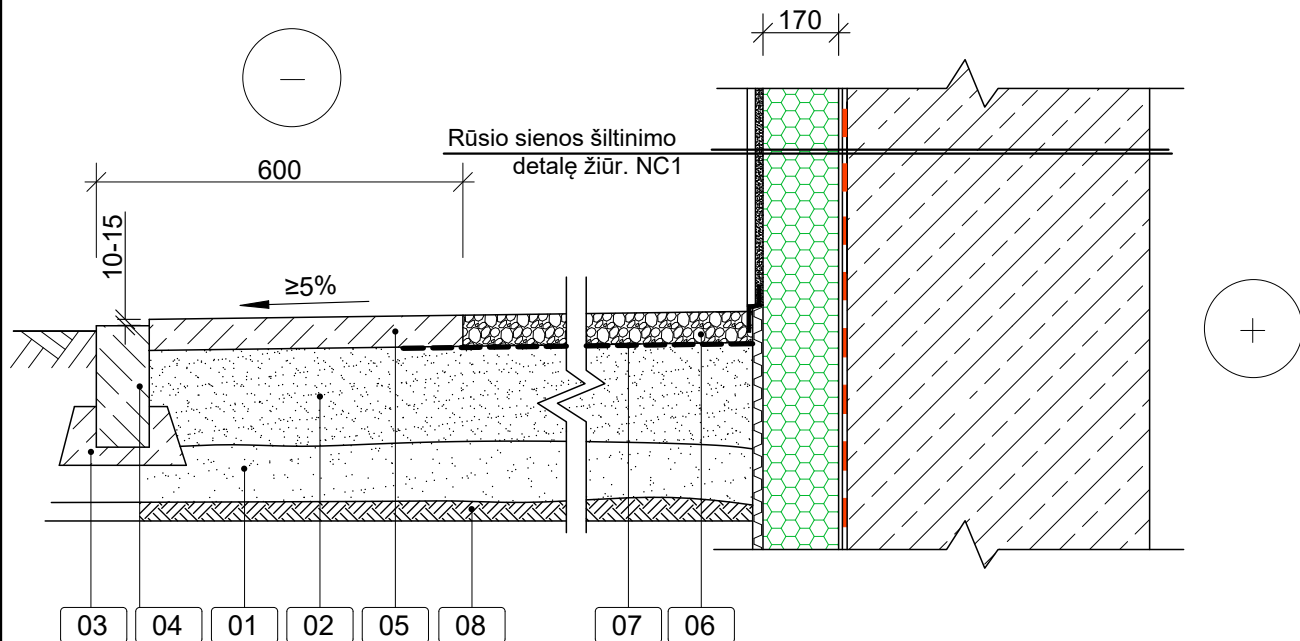
- 01 sutankintas gruntas
- 02 apsauginis šalčiui atsparus sluoksnis iš nesurišto mišinio fr. 0/45 - sluoksnio storis 150 mm
- 03 išlyginta ir sutankinta skalda arba žvyras - sluoksnio storis 250 mm
- 04 betono pagrindas
- 05 betoninis vejos bortas 1000x200(h)x80
- 06 skaldinėlis fr. 0-5 mm - sluoksnio storis 30 mm
- 07 betoninės trinkelės 200x100x50(h) mm
- 08 apsauginis elementas

PASTABOS:

1. Matmenys duoti milimetrais;
2. Matmenis būtina tikslinti vietoje, prieš užsakant gaminius ir atliekant montavimo darbus;
3. Naudojamos tik turinčios techninį liudijimą (ETL) ir CE ženklą ženklinamos išorės tinkuojamos sudėtinės termoizoliacinės sistemos.
4. Įrengto skaldos arba žvyro pagrindo sluoksnio [03] ir apsauginis šalčiui atsparus sluoksnio [02] sutankinimo rodiklis turi būti $Ev2 = 30 \text{ MPa}$.
5. Sutankinto grunto [01] sutankinimo rodiklis turi būti $Ev2 = 45 \text{ MPa}$

Atestato Nr.		MB "ArchSprendimai". Įm. k. 302950506 Adresas: Kauno g. 99, Jurbarkas; mob. tel. +370 686 11403, +370 614 81077 el. paštas: info@archsprendimai.lt	STATINIO PROJEKTO PAVADINIMAS: GYVENAMOSIOS PASKIRTIES (TRIJŲ IR DAUGIAU BUTŲ - (DAUGIABUČIŲ)) PASTATŲ PARKO G. 13 IR 15, KAIŠIADORYSE ATNAUJINIMO (MODERNIZAVIMO) PROJEKTAS		
	PAREIGOS PAVARDĖ	PARAŠAS	DATA	STATINIO NUMERIS IR PAVADINIMAS: 4999-2001-1015 – GYVENAMAS NAMAS; 4999-2001-2012 – GYVENAMAS NAMAS	
A 1700	PV	M. GANUSAUSKAS		2024-05	DOKUMENTO PAVADINIMAS: DETALĖ NG1 M 1:10
A 1700	PDV	M. GANUSAUSKAS		2024-05	
35835	SKPDV	G. ANTANAITIS		2024-05	DOKUMENTO ŽYMUO: 23-33-AS-TDP-A/SK-17
LT	STATYTOJAS: UAB "KAIŠIADORIŲ BUTŲ ŪKIS"			LAPAS	
				1	1

Naujos nuogrindos po balkonais iš skaldos įrengimas



- 01 apsauginis šalčiui atsparus sluoksnis iš nesurišto mišinio fr. 0/45 - sluoksnio storis 150 mm
- 02 išlyginta ir sutankinta skalda arba žvyras - sluoksnio storis 250 mm
- 03 betono pagrindas
- 04 betoninis vejos bortas 1000x200(h)x80
- 05 betoninės trinkelės 200x100x50(h) mm
- 06 neskaldyti akmenys d=32-45 mm
- 07 geotekstilė
- 08 sutankintas gruntas


PASTABOS:

1. Matmenys duoti milimetrais;
2. Matmenys būtina tikslinti vietoje, prieš užsakant gaminius ir atliekant montavimo darbus;
3. Naudojamos tik turinčios techninį liudijimą (ETL) ir CE ženklą ženklinamos išorės tinkuojamos sudėtinės termoizoliacinės sistemos.
4. Įrengto skaldos arba žvyro pagrindo sluoksnio [02] ir apsauginis šalčiui atsparus sluoksnio [01] sutankinimo rodiklis turi būti $E_{v2} = 30 \text{ MPa}$.

Atestato Nr.		MB "ArchSprendimai". Įm. k. 302950506 Adresas: Kauno g. 99, Jurbarkas; mob. tel. +370 686 11403, +370 614 81077 el. paštas: info@archsprendimai.lt	STATINIO PROJEKTO PAVADINIMAS: GYVENAMOSIOS PASKIRTIES (TRIJŲ IR DAUGIAU BUTŲ - (DAUGIABUČIŲ)) PASTATŲ PARKO G. 13 IR 15, KAIŠIADORYSE ATNAUJINIMO (MODERNIZAVIMO) PROJEKTAS		
	PAREIGOS PAVARDĖ	PARAŠAS	DATA	STATINIO NUMERIS IR PAVADINIMAS: 4999-2001-1015 – GYVENAMAS NAMAS; 4999-2001-2012 – GYVENAMAS NAMAS	
A 1700	PV	M. GANUSAUSKAS		2024-05	DOKUMENTO PAVADINIMAS: LAIKA 0
A 1700	PDV	M. GANUSAUSKAS		2024-05	
35835	SKP DV	G. ANTANAITIS		2024-05	DETALĖ NG2 M 1:10
LT	STATYTOJAS: UAB "KAIŠIADORIŲ BUTŲ ŪKIS"			DOKUMENTO ŽYMUO: 23-33-AS-TDP-A/SK-18	
	LAPAS	LAPŲ			
	1	1			


PAGRINDINIŲ STATYBOS MEDŽIAGŲ IR KIEKIŲ ŽINIARAŠTIS

Pozicija, eil. Nr.	Pavadinimas ir techninės charakteristikos	Žymuo - Nuoroda į technines specifikacijas 23-33-AS-TDP-A/SK.TS	Mato vnt..	Kiekis	Pastabos
1.	Rūsio sienos atkasimas	TS5, TS12	m ³	42	
2.	Rūsio sienos hidroizoliacijos įrengimas	TS5, TS12	m ²	52	Šilumos izoliacija nuo nuogrindos paviršiaus iki apačios dengiama drenažine membrana. Ant esamos pastato sienos esanti vertikali hidroizoliacija kur reikia atstatoma.
3.	Nuogrindos ir takų įrengimas, įrengiant betoninių šaligatvio plytelių dangą.	TS2, TS12	m ²	57	Užpilti iškasą iškastiniu gruntu jį sutankinant. Sudėti bortus ant smulkiagrūdžio betono. Virš smėlio įruošti pasluoksnį iš smėlio-žvyro mišinio būsimai nuogrindai. Sukloti betonines šaligatvio plyteles. Žr. detalę „NG1“.
4.	Neskaldytų akmenų dangos įrengimas po balkonais	TS3.5	m ²	15	Vietose po balkonais (nuo rūsio sienų iki numatomos įrengti nuogrindos), įrengiama neskaldytų akmenų danga. Nukasti paviršinį sluoksnį ir įrengti 60-70 mm neskaldytų akmenų nuogrindą.
5.	Vejos bordiūro (nuogrindai) įrengimas	TS2, TS8, TS12	m'	70	Statomi ant betoninio pagrindo.
6.	Lauko aikštelės prieš pagrindinį įėjimą (laiptinę) remontas	TS2, TS12	m ²	5	Lauko aikštelė prieš pagrindinį įėjimą apklijuojama akmens masės plytelėmis, kurių slidumo klasė R≥13
7.	Nuolaidaus tako su įspėjamaisiais įrengimas	TS 8	m ²	8,5	Nuolaidaus tako su įspėjamaisiais paviršiais įrengimas iki pastato laiptų aikštelės
8.	Neregių vedimo sistema įrengimas	TS 8	m'	21	Neregių vedimo sistemos (iškilųjų juostelių) įrengimas
9.	Vejos atstatymas	TS 12	m ²	210	Statybos metu pažeistos vejos atstatymas - naujos užsėjimas.
10.	Esamos nuogrindos išmontavimas		m ²	57	Esamos nuogrindos iš betoninių šaligatvio plytelių išmontavimas

Atestato Nr.	 MB "ArchSprendimai". Jm. k. 302950506 Adresas: Kauno g. 99, Jurbarkas; mob. tel. +370 614 81077, +370 686 11403 el. paštas: info@archsprendimai.lt				STATINIO PROJEKTO PAVADINIMAS: GYVENAMOSIOS PASKIRTIES (TRIJŲ IR DAUGIAU BUTŲ - (DAUGIABUČIŲ)) PASTATŲ PARKO G. 13 IR 15, KAIŠIADORYSE ATNAUJINIMO (MODERNIZAVIMO) PROJEKTAS				
	PAREIGOS	V. PAVARDĖ	PARAŠAS	DATA	STATINIO NUMERIS IR PAVADINIMAS:				
A 1700	PV	M. GANUSAUSKAS		2024-08	4999-2001-1015 – GYVENAMAS NAMAS PARKO G. 13				
A 1700	PDV	M. GANUSAUSKAS		2024-08	DOKUMENTO PAVADINIMAS:			LAI DA	
A 2134	ARCH	A. GANUSAUSKAS		2024-08	MEDŽIAGŲ IR KIEKIŲ ŽINIARAŠTIS			0	
LT	STATYTOJAS:				DOKUMENTO ŽYMUO:			LAPAS	LAPŲ
	UAB „KAIŠIADORIŲ BUTŲ ŪKIS“				23-33-AS-TDP-SP.MŽ			1	1

PAGRINDINIŲ STATYBOS MEDŽIAGŲ IR KIEKIŲ ŽINIARAŠTIS

Pozicija, eil. Nr.	Pavadinimas ir techninės charakteristikos	Žymuo - Nuoroda į technines specifikacijas 23-33-AS-TDP-A/SK.TS	Mato vnt..	Kiekis	Pastabos
1.	Rūsio sienos atkasimas	TS5, TS12	m ³	42	
2.	Rūsio sienos hidroizoliacijos įrengimas	TS5, TS12	m ²	52	Šilumos izoliacija nuo nuogrindos paviršiaus iki apačios dengiama drenažine membrana. Ant esamos pastato sienos esanti vertikali hidroizoliacija kur reikia atstatoma.
3.	Nuogrindos ir takų įrengimas, įrengiant betoninių šaligatvio plytelių dangą.	TS2, TS12	m ²	57	Užpilti iškasą iškastiniu gruntu jį sutankinant. Sudėti bortus ant smulkiagrūdžio betono. Virš smėlio įruošti pasluoksnį iš smėlio-žvyro mišinio būsimai nuogrindai. Sukloti betonines šaligatvio plyteles. Žr. detalę „NG1“.
4.	Neskaldytų akmenų dangos įrengimas po balkonais	TS3.5	m ²	15	Vietose po balkonais (nuo rūsio sienų iki numatomos įrengti nuogrindos), įrengiama neskaldytų akmenų danga. Nukasti paviršinį sluoksnį ir įrengti 60-70 mm neskaldytų akmenų nuogrindą.
5.	Vejos bordiūro (nuogrindai) įrengimas	TS2, TS8, TS12	m'	70	Statomi ant betoninio pagrindo.
6.	Lauko aikštelės prieš pagrindinį įėjimą (laiptinę) remontas	TS2, TS12	m ²	5	Lauko aikštelė prieš pagrindinį įėjimą apklijuojama akmens masės plytelėmis, kurių slidumo klasė R _z 13
7.	Nuolaidaus tako su išpėjamaisiais įrengimas	TS 8	m ²	8,5	Nuolaidaus tako su išpėjamaisiais paviršiais įrengimas iki pastato laiptų aikštelės
8.	Neregių vedimo sistema įrengimas	TS 8	m'	18,7	Neregių vedimo sistemos (iškilųjų juostelių) įrengimas
9.	Vejos atstatymas	TS 12	m ²	210	Statybos metu pažeistos vejos atstatymas - naujos užsėjimas.
10.	Esamos nuogrindos išmontavimas		m ²	57	Esamos nuogrindos iš betoninių šaligatvio plytelių išmontavimas

Atestato Nr.	 MB "ArchSprendimai". Jm. k. 302950506 Adresas: Kauno g. 99, Jurbarkas; mob. tel. +370 614 81077, +370 686 11403 el. paštas: info@archsprendimai.lt				STATINIO PROJEKTO PAVADINIMAS: GYVENAMOSIOS PASKIRTIES (TRIJŲ IR DAUGIAU BUTŲ - (DAUGIABUČIŲ)) PASTATŲ PARKO G. 13 IR 15, KAIŠIADORYSE ATNAUJINIMO (MODERNIZAVIMO) PROJEKTAS				
	PAREIGOS	V. PAVARDĖ	PARAŠAS	DATA	STATINIO NUMERIS IR PAVADINIMAS:				
A 1700	PV	M. GANUSAUSKAS		2024-08	4999-2001-2012 – GYVENAMAS NAMAS PARKO G. 15				
A 1700	PDV	M. GANUSAUSKAS		2024-08	DOKUMENTO PAVADINIMAS:			LAI DA	
A 2134	ARCH	A. GANUSAUSKAS		2024-08	MEDŽIAGŲ IR KIEKIŲ ŽINIARAŠTIS			0	
LT	STATYTOJAS:				DOKUMENTO ŽYMUO:			LAPAS	LAPŲ
	UAB „KAIŠIADORIŲ BUTŲ ŪKIS“				23-33-AS-TDP-SP.MŽ			1	1